

B5 圧着【横】観音

仕上りサイズ:W257×H182mm

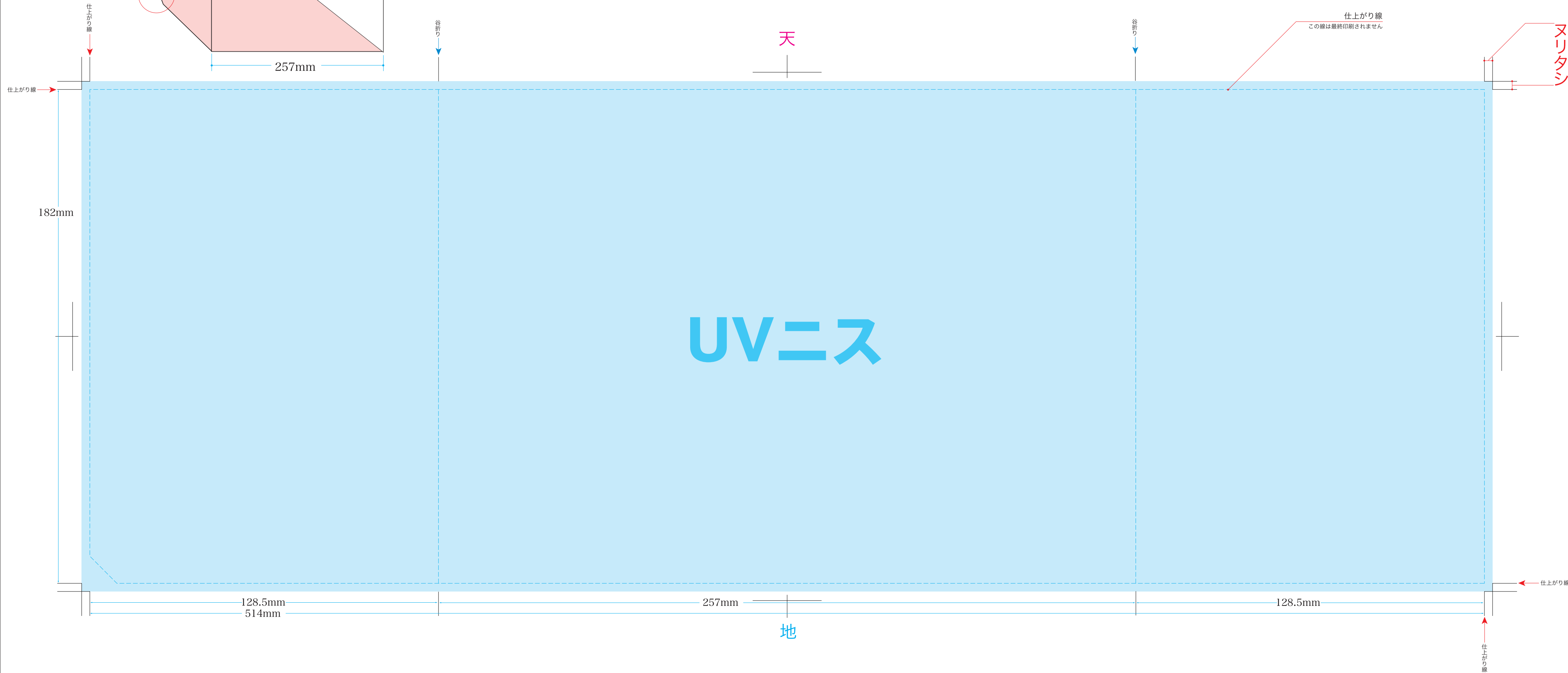
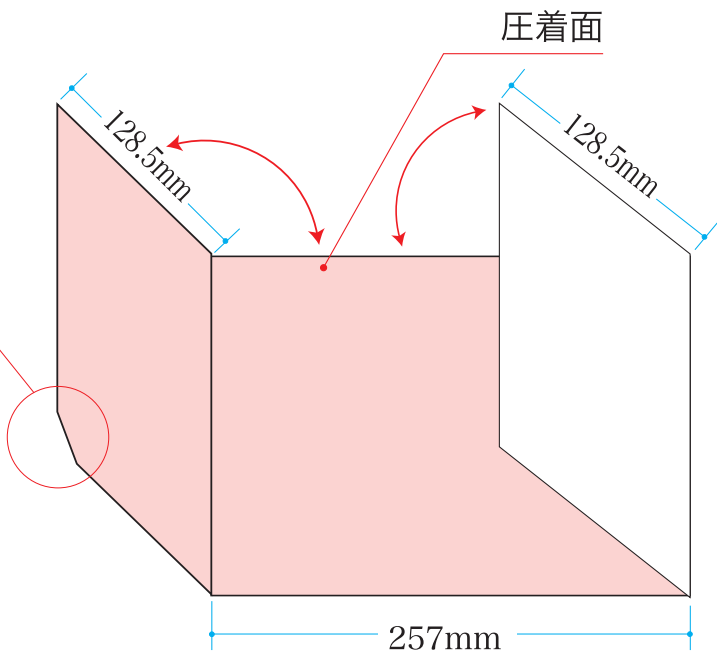
作成例

【中面用】

中面が圧着面です、
圧着用ニス
塗布されます。

コーナーカット

圧着部分を開きやすく
するためにカドを斜めに
カットしています。



●仕上がり線までデザインがあるものは、仕上がり線より外側に3mmの

スリタシを作成してください。

●仕上がり線で切れてはお困りの文字・図形などは仕上がり線より5mm

程度内側に入れて作成してください。

●印刷にまわす場合、フォントはすべてアウトライン化しAI形式で保存してください。

●画像を配置する場合、カラーモード「CMYK」「グレースケール」で作成してください。

配置する画像の形式につきましては、EPS/TIFF/PSD/JPEGを推奨しています。

●4色（CMYK）、または1色（K）で作成してください。（RGB、スポットカラーは不可）